

RZECZOZNAWCY - MOT.

Spółka z o.o. w Poznaniu

Ekspertyzy wykonują rzeczoznawcy
STOWARZYSZENIA RZECZOZNAWCÓW
TECHNIKI SAMOCHODOWEJ I RUCHU DROGOWEGO

Rok założenia 1948 r.



należącego do FIEA – Międzynarodowej Federacji Ekspertów Samochodowych
61-896 Poznań, ul. Towarowa 35/37 (biurowiec DELTA), tel. 61 853 78 87, 61 853 74 49, tel./fax 61 853 78 97
e-mail: biuro@rzeczoznawcy-mot.poznan.pl, http://www.rzeczoznawcy-mot.pl

OPINIA Nr: POP-64/2020

z dnia: 17.02.2020

Rzeczoznawca : mgr inż. Krzysztof Howil RS 001238

Właściciel: OŚRODEK REHABILITACYJNY KOŚCIAN

Adres: ul. KSIEDZA PIOTRA BĄCZKOWSKIEGO 11/A, 64-000 KOŚCIAN

Zadanie: Ocena stanu technicznego i określenie wartości rynkowej pojazdu

DANE IDENTYFIKACYJNE POJAZDU (*)

Dane: [A] II-2020

Marka: IRISBUS Model pojazdu: A50C17 Daily HPT 5.4t
Wersja: KAPENA DAILYI Nr rejestracyjny: PKS 4A44 Rok prod.: 2007
Rodzaj pojazdu: Autobus VIN: ZCFC50C0005603086

Data pierwszej rejestracji	11.04.2007
Wskazanie drogomierza	603818 km
Okres eksploatacji pojazdu (07/04/11-20/02/17)	154 mies.
Charakter wykorzystania	przewóz osób
Kolor powłoki lakierowej, (rodzaj lakieru)	biały 2-warstwowy typu uni
Dop. masa całk.	5400 kg
Rodzaj autobusu	podmiejski 4 drzwiowy 20 osobowy
Liczba miejsc siedzących	20
Liczba osi / Rodzaj napędu / Skrzynia biegów	2 / 4x2 / manualna
Rozstaw osi	3950 mm
Jednostka napędowa	z zapłonem samoczynnym
Pojemność / Moc silnika	2998 ccm / 122kW (166KM)
Doładowanie	Turbosp. z chłodn. powietrza
Liczba cylindrów / Układ cylindrów	4 / rzędowy

WYPOSAŻENIE STANDARDOWE (*)

Lp. Nazwa elementu wyposażenia	Lp. Nazwa elementu wyposażenia
1 * ABS - system zapobiegający blokowaniu kół	6 * Lusterka zewnętrzne regulowane elektrycznie
2 * Dach regulowany mechanicznie	7 * Ogrzewanie niezależne
3 * Fotel kierowcy zawieszony pneumatycznie	8 + Radioodtwarzacz
4 * Immobilizer	9 + Wspomaganie układu kierowniczego
5 * Klimatyzacja	

OPIS ZAMONTOWANEGO W POJEŹDZIE OGUMIENIA

Koło	Marka, typ			Bieżnik [mm]	Zużycie [%]
Przednie lewe:	BARUM 195/75 R16C	107/105R	SNOVANIS 2 TL	4,0	82
Przednie prawe:	BARUM 195/75 R16C	107/105R	SNOVANIS 2 TL	4,0	82
Tylne LZ:	BARUM 195/75 R16C	107/105R	SNOVANIS 2 TL	4,0	82
Tylne LW:	BARUM 195/75 R16C	107/105R	SNOVANIS 2 TL	4,0	82
Tylne PZ:	BARUM 195/75 R16C	107/105R	SNOVANIS 2 TL	4,0	82
Tylne PW:	BARUM 195/75 R16C	107/105R	SNOVANIS 2 TL	4,0	82

STAN TECHNICZNY POJAZDU

SILNIK:

Stwierdzono:

Nierównomierna praca silnika w zakresie wolnych obrotów. Układy smarowania i chłodzenia szczelne. Komora silnika brudna, zaoliwiona.

Naloty korozji na elementach układu wydechowego.

PODWOZIE:

Stwierdzono:

Zespoły i mechanizmy podwozia są kompletne i stopień zużycia odpowiedni do przebiegu i okresu użytkowania.

Rama - ogniska korozji.

NADWOZIE: typu autobus, 4- drzwiowe, 20-osobowe, kolor biały,

Stwierdzono:

- pokrywa komory silnika - punktowe odpryski lakieru,
- błotniki przednie lewy i prawy - ogniska korozji, ubytki materiału,
- drzwi przednie lewe i prawe - ogniska korozji,
- drzwi prawe przesuwne - ogniska korozji, odkształcone w górnej części,
- bok tylny lewy i prawy - ogniska korozji, ubytki materiału,
- drzwi tyłu - ogniska korozji,
- dach - ogniska korozji,
- słupek "C" prawy - skordowany, popękany, odkształcony,

OSPRZĘT I WYPOSAŻENIE POJAZDU:

Kompletne sprawne technicznie.

Stwierdzono:

- zderzak przedni - rysy,
- zderzak tylny - rysy,
- lusterka lewe i prawe - przetarte,
- tapicerka wnętrza - poplamiona, zabrudzona,
- siedzenia - ślady zużycia, powycierane, brudne.

KOREKTY

WARTOŚĆ BAZOWA BRUTTO (153 mies.) *	31 243 PLN
KOREKTA ZA PRZEBIEG	- 7 573 PLN
<i>Korekta uwzględnia wpływ przebiegu pojazdu na jego wartość. Wartość bazowa została określona dla przebiegu normatywnego 351 200 km. Zweryfikowany przebieg wycenianego pojazdu jest większy od normatywnego o 252 618 km. Powoduje to zastosowanie korekty wartości w wysokości -24,24%.</i>	
KOREKTA ZA OGUMIENIE	- 660 PLN
<i>Korekta uwzględnia wpływ stanu ogumienia na wartość pojazdu. Zużycie poszczególnych opon zostało określone z uwzględnieniem zmierzonej wysokości ich bieżnika. Punktem odniesienia jest ogumienie o zużyciu 50%.</i>	
KOREKTY RÓŻNE	- 14 909 PLN

W tym:	[%]	Wart. [PLN]
Stan utrzymania i dbałość o pojazd	-5,0	-1 183
<i>Stan utrzymania i dbałość o pojazd mogą mieć wpływ na wartość rynkową pojazdu w przypadku, gdy stan wycenianego pojazdu istotnie odbiega od dobrego, odpowiedniego dla danego okresu eksploatacji i przebiegu. Stwierdzony ponadprzeciętnie dobry stan świadczący o wyjątkowej dbałości o pojazd może stanowić podstawę korekty dodatniej wartości, stan gorszy od typowego dobrego - podstawę do korekty ujemnej.</i>		
Zadana szacunkowa korekta z tytułu wcześniejszych napraw	-5,0	-1 183
<i>Naprawy powypadkowe samochodów szczególnie, w pierwszych latach eksploatacji mogą powodować obniżenie ich wartości w odniesieniu do pojazdów bezwypadkowych. Poziom utraty wartości może wzrastać w przypadku niskiej jakości naprawy i odpowiednio maleć w nowych pojazdach naprawianych z zachowaniem norm naprawczych producenta pojazdu. W pojazdach wieloletnich, zwykle użytkowanych powyżej 6 lat, profesjonalnie wykonane naprawy powypadkowe mogą powodować usprawnienie pojazdu w stosunku do jego stanu technicznego jak przed szkodą (awarią) i skutkować wzrostem ich wartości.</i>		
Korekta ze względu na serwisowanie pojazdu	-3,0	- 710
<i>Zdecydowanie chętniej kupowane są pojazdy o udokumentowanym stanie technicznym, potwierdzonym książką serwisową przeglądów technicznych i napraw. W praktyce użytkowania samochodów w Polsce wykonywanie przeglądów okresowych w sieci serwisowej producenta jest stosowane w początkowym okresie, zwykle nie przekraczającym 5 lat. Brak dokumentacji serwisowej szczególnie w pierwszych latach użytkowania pojazdu może być powodem stosowania korekty ujemnej a regularne wykonywanie przeglądów starszych pojazdów udokumentowane w książce serwisowej lub rachunkami i potwierdzone dobrym stanem technicznym pojazdu korekty dodatniej.</i>		
Szczególny charakter eksploatacji	-10,0	-2 366
<i>Negatywny wpływ na wartość rynkową może mieć używanie pojazdu w nietypowych warunkach, jak też w nietypowy sposób, np.: do nauki jazdy, do jazd sportowych i testowych, samochodu osobowego do celów zarobkowych, częsta jazda z przyczepą przez samochód osobowy lub terenowy, itp. Wielkość tej korekty szacuje się w zależności od intensywności i okresu eksploatacji pojazdu w szczególny sposób.</i>		
Regionalna sytuacja rynkowa	-10,0	-2 366
<i>Wartości rynkowe określonych marek i typów używanych pojazdów mogą kształtować się na odmiennym poziomie w różnych regionach Polski. Katalogi i bazy danych programów komputerowych zawierają uśrednione wartości rynkowe w skali całego kraju. Odbiegające od uśrednionych notowania rynkowe wycenianego pojazdu w rejonie jego użytkowania mogą stanowić podstawę do zastosowania korekty jego wartości. Wysokości stosowanych korekt wynikają z analizy przeprowadzonej w oparciu o regionalne różnicowanie rynkowych wartości poszczególnych marek i typów pojazdów.</i>		
Konieczne naprawy pojazdu	-30,0	-7 101
<i>Konieczność wykonania naprawy wycenianego pojazdu jest podstawą do obniżenia jego wartości w stosunku do wartości pojazdu sprawnego. O wielkości korekty decyduje koszt naprawy przywracającej pojazd do stanu technicznego odpowiedniego do okresu użytkowania pojazdu, jego przebiegu i ogólnego stanu technicznego.</i>		

Wartość rynkowa brutto wyżej zidentyfikowanego pojazdu, określona na dzień wykonania opinii wynosi:

8100 PLN

(słownie: osiem tysięcy sto złotych)

w tym VAT (23,0%) 1514,63 PLN

Wartość określono na podstawie:

- notowań wartości rynkowych ustalonych przez wykonawcę opinii,
- korekt mających wpływ na wartość pojazdu.

Wycenę sporządził:

PREZES ZARZĄDU
.....
dr inż. Maciej CIESLIK

pieczęć

RZECZOZNAWCY TECHNIKI SAMOCHODOWEJ,
RUCHU DROGOWEGO, MASZYN I URZĄDZEN

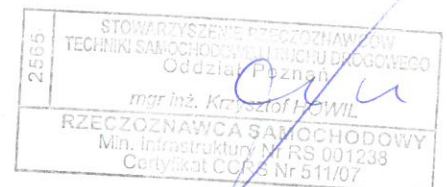
RZECZOZNAWCA - MOT.

Dnia r.

61-836 Poznań, ul. Towarowa 35/37

tel. 61 853-74-49, 853-78-87, fax 61 853-78-97

NIP 778-10-15-140, REGON 630272765



DOKUMENTACJA FOTOGRAFICZNA

do opinii nr: POP-64/2020

z dnia: 17.02.2020

DANE IDENTYFIKACYJNE POJAZDU (*)

Dane: [A] II-2020

Marka: IRISBUS

Model pojazdu: A50C17 Daily HPT 5.4t

Wersja: KAPENA DAILYI

Nr rejestracyjny: PKS 4A44

Rok prod.: 2007

Rodzaj pojazdu: Autobus



Fot. 1



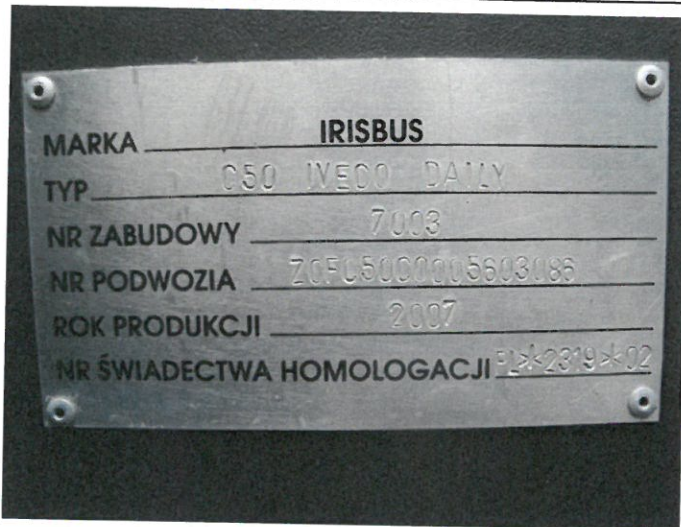
Fot. 2



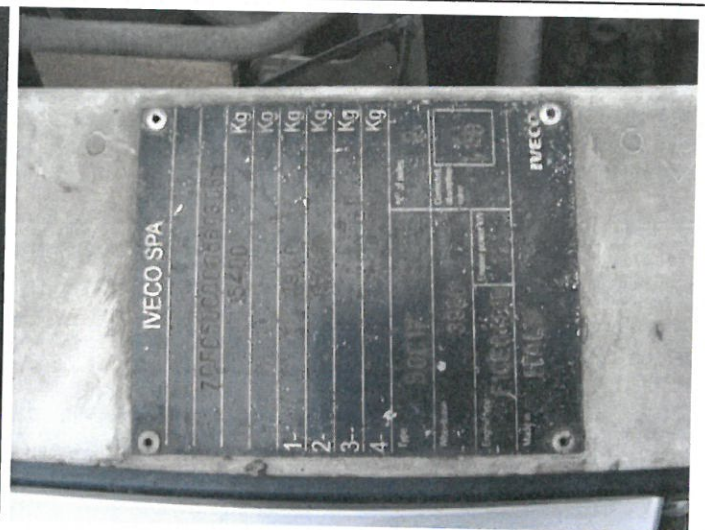
Fot. 3



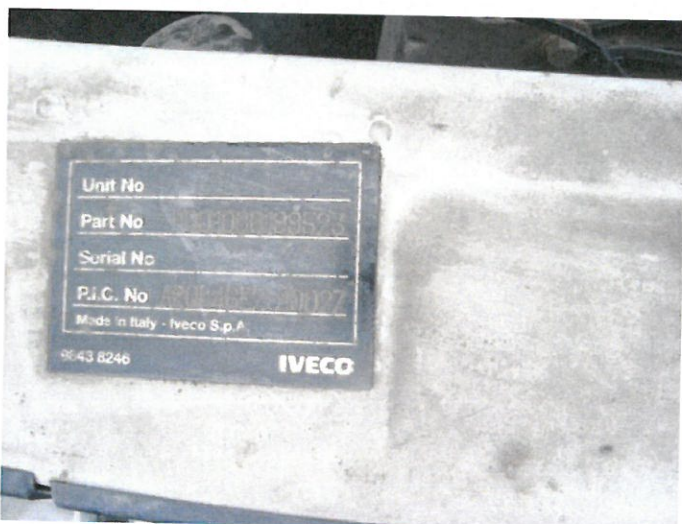
Fot. 4



Fot. 5



Fot. 6



Fot. 7



Fot. 8



Fot. 9



Fot. 10



Fot. 11



Fot. 12



Fot. 13



Fot. 14



Fot. 15



Fot. 16



Fot. 17



Fot. 18



Fot. 19



Fot. 20



Fot. 21



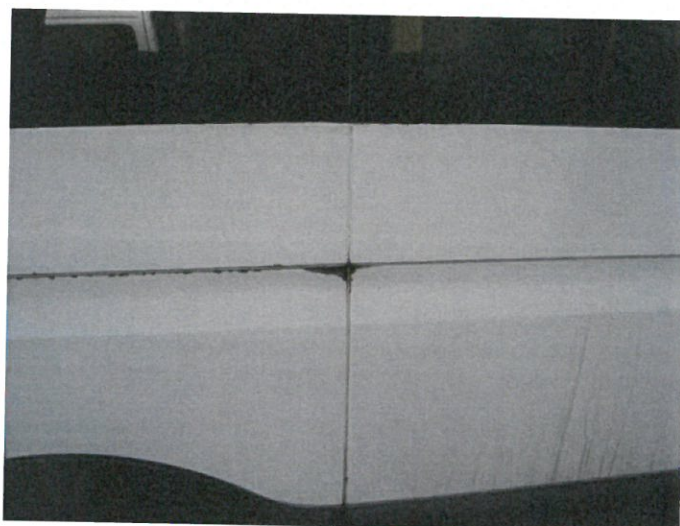
Fot. 22



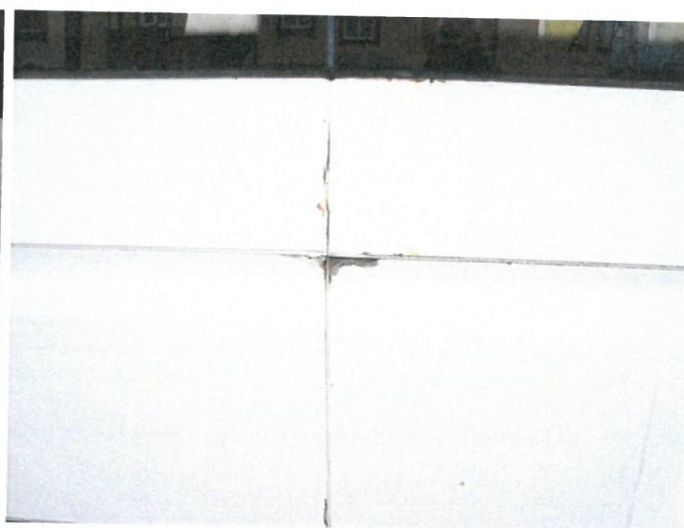
Fot. 23



Fot. 24



Fot. 25



Fot. 26



Fot. 27



Fot. 28



Fot. 29



Fot. 30



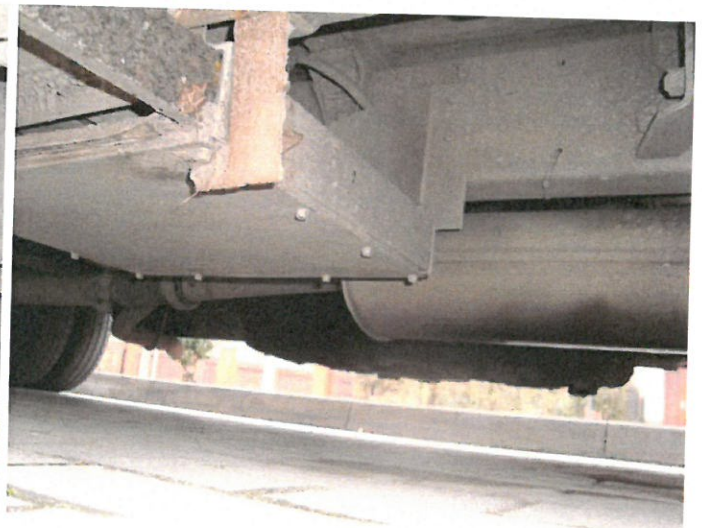
Fot. 31



Fot. 32



Fot. 33



Fot. 34

ARKUSZ USTALENIA WARTOŚCI POJAZDUdo opinii nr: **POP-64/2020**

z dnia: 17.02.2020

Rzeczoznawca : mgr inż. Krzysztof Howil RS 001238

Właściciel: OSIERODEK REHABILITACJI KOŚCIAN

Adres: ul. KSIEDZA PIOTRA BĄCZKOWSKIEGO 11/A, 64-000 KOŚCIAN

Zadanie: Ocena stanu technicznego i określenie wartości rynkowej pojazdu

DANE IDENTYFIKACYJNE POJAZDU (*)

Dane: [A] II-2020

Marka: IRISBUS

Model pojazdu: A50C17 Daily HPT 5.4t

Wersja: KAPENA DAILYI

Nr rejestracyjny: PKS 4A44

Rok prod.: 2007

Rodzaj pojazdu: Autobus

Wycena na podstawie pojazdu: IVECO A50C17 Daily HPT 5.6t Pm3/21/21 2998 ccm 122 kW O

USTALENIE WARTOŚCI POJAZDU**KATALOG WARTOŚCI BAZOWYCH (NETTO):**

rok	mies.	wart. z katal. [PLN]	wart. zadana [PLN]
2007	05		25401
2006	05	25400	25400
2005	05	22550	22550
2004	05	20000	20000

WARTOŚĆ BAZOWA BRUTTO (153 mies.) * **31 243 PLN**Normatywny okres eksploatacji **153 mies.**DATA PIERWSZEJ REJESTRACJI (rok/mies/dn) **11.04.2007**Rzeczywisty okres eksploatacji **154 mies.****LISTA WYPOSAŻENIA:**

Lista wyposażenia na podstawie listy ogólnej

Przebieg normatywny **351 200 km**Przebieg rzeczywisty odczytany **603 818 km**KOREKTA ZA PRZEBIEG - 7 573 PLN *po korekcie:* **23 670 PLN****ZASTOSOWANE KOREKTY RÓŻNE:**

Opis korekty	[%]	Wart. [PLN]
Stan utrzymania i dbałość o pojazd	-5,0	-1 183
Zadana szacunkowa korekta z tytułu wcześniejszych napraw	-5,0	-1 183
Korekta ze względu na serwisowanie pojazdu	-3,0	- 710
Szczególny charakter eksploatacji	-10,0	-2 366
Regionalna sytuacja rynkowa	-10,0	-2 366
Konieczne naprawy pojazdu	-30,0	-7 101

KOREKTY RÓŻNE - 14 909 PLN *po korekcie:* **8 761 PLN****STAN OGUMIENIA:**

Oś	Kolo	Cena [PLN]	Zuż. [%]	Bieżn [mm]	Kolo	Cena [PLN]	Zuż. [%]	Bieżn [mm]	Kolo	Cena [PLN]	Zuż. [%]	Bieżn [mm]	Kolo	Cena [PLN]	Zuż. [%]	Bieżn [mm]
Przednia	LZ:	344	82*	4	Lewe:	344	82*	4	Prawe:	344	82*	4	PW:	344	82*	4
	Tylna	LZ:	344	82*	4	LW:	344	82*		4	PZ:	344		82*	4	PW:

KOREKTA ZA OGUMIENIE - 660 PLN *po korekcie:* **8 101 PLN**WARTOŚĆ RYNKOWA BRUTTO PO ZAOKRĄGLENIU **8 100 PLN**